



**RIEPILOGO PROGRAMMA MENSILE**

|               |                 |   |                       |
|---------------|-----------------|---|-----------------------|
| <b>MAR 4</b>  | <b>h. 21.00</b> | <b>PRIMI INCONTRI</b>                               | <b>SALA DIDATTICA</b> |
| <b>GIO 6</b>  | <b>h. 21.00</b> | <b>LABORATORIO DI SCENA</b>                         | <b>SIM SALA BAR</b>   |
| <b>MAR 11</b> | <b>h.17.30</b>  | <b>CORSO PER BAMBINI / RAGAZZI - da 8 a 10 anni</b> | <b>SIM SALA BAR</b>   |
|               | <b>h.17.30</b>  | <b>CORSO JUNIOR - da 11 a 18 anni</b>               | <b>SIM SALA BAR</b>   |
|               | <b>h. 21.00</b> | <b>PRIMI INCONTRI</b>                               | <b>SALA DIDATTICA</b> |
| <b>MER 12</b> | <b>h. 21.00</b> | <b>DI TUTTO UN PO' - M. SERENO</b>                  | <b>SALA DIDATTICA</b> |
| <b>MAR 18</b> | <b>h.17.30</b>  | <b>CORSO JUNIOR - da 11 a 18 anni</b>               | <b>SIM SALA BAR</b>   |
|               | <b>h. 21.00</b> | <b>PRIMI INCONTRI</b>                               | <b>SALA DIDATTICA</b> |
| <b>MER 19</b> | <b>h. 21.00</b> | <b>CORSO BASE: CARTOMAGIA E MONETE</b>              | <b>SALA DIDATTICA</b> |
| <b>GIO 20</b> | <b>h. 21.00</b> | <b>LABORATORIO DI SCENA</b>                         | <b>SIM SALA BAR</b>   |
| <b>VEN 21</b> | <b>h. 21.00</b> | <b>SERATA BIBLIOTECA</b>                            | <b>SALA DIDATTICA</b> |
| <b>LUN 24</b> | <b>h. 21.00</b> | <b>LABORATORIO DI CLOSE UP</b>                      | <b>SALA DIDATTICA</b> |
| <b>MAR 25</b> | <b>h.17.30</b>  | <b>CORSO PER BAMBINI / RAGAZZI - da 8 a 10 anni</b> | <b>SIM SALA BAR</b>   |
|               | <b>h.17.30</b>  | <b>CORSO JUNIOR - da 11 a 18 anni</b>               | <b>SIM SALA BAR</b>   |
|               | <b>h. 21.00</b> | <b>PRIMI INCONTRI</b>                               | <b>SALA DIDATTICA</b> |
| <b>MER 26</b> | <b>h. 21.00</b> | <b>CORSO AVANZATO: CARTOMAGIA E MONETE</b>          | <b>SALA DIDATTICA</b> |
| <b>GIO 27</b> | <b>h. 21.00</b> | <b>CONFERENZA DI CARLO CICALA</b>                   | <b>?</b>              |
| <b>VEN 28</b> | <b>h. 21.00</b> | <b>SPETTACOLO DI CLOSE UP</b>                       | <b>VIA JUVARRA 13</b> |

**MARTEDÌ 4**

h. 21.00 - SALA DIDATTICA

**PRIMI INCONTRI***Scuola di magia*

A cura di N. Contini

**GIOVEDÌ 6**

h. 21.00 - SIM SALA BAR

**LABORATORIO DI SCENA**

A cura di Tiziano Berardi

**MARTEDÌ 11**

dalle h. 17.30 alle h. 18.30 - SIM SALA BAR

**CORSO PER BAMBINI / RAGAZZI** - da 8 a 10 anni (5<sup>a</sup> elementare)

A cura di M. Fasson - N. Contini



dalle h. 17.30 alle h. 19.00 - SALA DIDATTICA

**CORSO JUNIOR** - Riservato ai ragazzi da 11 a 18 anni

A cura di G. Tracquilio



h. 21.00 - SALA DIDATTICA

**PRIMI INCONTRI**

A cura di A. Colli

**MERCOLEDÌ 12**

h. 21.00 - SALA DIDATTICA

**DI TUTTO UN PO'****In particolare parliamo di "Magia Generale"** (vedi dettagli a pag.5)

A cura di M. Sereno

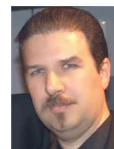


**MARTEDÌ 18**

dalle h. 17.30 alle h. 19.00 - SIM SALA BAR

**CORSO JUNIOR** - Riservato ai ragazzi dai 11 ai 18 anni

A cura di P. Bazzichi

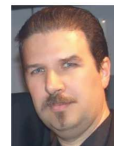


h. 21.00 - SALA DIDATTICA

**PRIMI INCONTRI**

*Scuola di magia*

A cura di P. Bazzichi

**MERCOLEDÌ 19**

h. 21.00 - SALA DIDATTICA

**CORSO BASE: CARTOMAGIA E MONETE**

A cura di P. Rolle

**GIOVEDÌ 20**

h. 21.00 - SIM SALA BAR

**LABORATORIO DI SCENA**

A cura di Tiziano Berardi

**GIOVEDÌ 20**

h. 21.30 - SALA DIDATTICA

**SERATA BIBLIOTECA**

**LUNEDÌ 24**

h. 21.00 - SALA DIDATTICA

**LABORATORIO CLOSE UP** A cura di M. Aimone





## MARTEDÌ 25

dalle h. 17.30 alle h. 18.30 - SIM SALA BAR

**CORSO PER BAMBINI / RAGAZZI** - da 8 a 10 anni (5<sup>a</sup> elementare)

A cura di M. Fasson - N. Contini



dalle h. 17.30 alle h. 19.00 - SIM SALA BAR

**CORSO JUNIOR** - Riservato ai ragazzi da 11 a 18 anni

A cura di B. Fasano



h. 21.00 - SALA DIDATTICA

**PRIMI INCONTRI**

*Scuola di magia*

A cura di B. Fasano e F. Giove

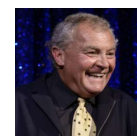


## MERCOLEDÌ 26

h. 21.00 - SALA DIDATTICA

**CORSO AVANZATO: CARTOMAGIA E MONETE**

A cura di P. Rolle



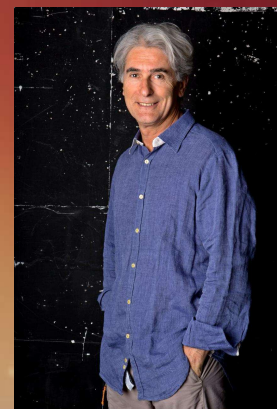
## GIOVEDÌ 27

h. 21.00 - SALA DIDATTICA

Conferenza:

**CARLO CICALA**

**Magia Umore e Mentalismo  
possono coesistere?**



INGRESSO GRATUITO SOCI CADM - SOCI ALTRI CIRCOLI € 15  
(vedi dettagli pag. 6)

## VENERDÌ 28

h. 21.00 - VIA JUVARRA 13

**SPETTACOLO DI CLOSE UP** (vedi pag. 7)

INGRESSO € 20 - SOCI CADM E RIDOTTI UNDER 12 € 15

**Acquisto biglietti su Maiticket.it**



CIRCOLO AMICI DELLA MAGIA DI TORINO

ore 21.00

C.so Palestro, 14 - Torino

**MERCOLEDÌ 12 MARZO**

**Di Tutto un Po'**

**In particolare parliamo di ...**

**“ Magia Generale ”**

a cura di Marco Sereno



Incontro dedicato alla **“Magia Generale”**.

Verranno presentati giochi di vario genere per la scena o il salone... ma anche differenti effetti scovati in vecchie riviste o libri, con l'ambizione di non lasciare nessuno a “bocca asciutta”... insomma di **tutto un po'.**

Non mancheranno momenti di confronto, ospiti e discussioni... con la speranza che ognuno, al termine della serata, possa portare con sé almeno un effetto da aggiungere al proprio repertorio e un “pensiero magico” nel cuore!





CIRCOLO AMICI DELLA MAGIA DI TORINO

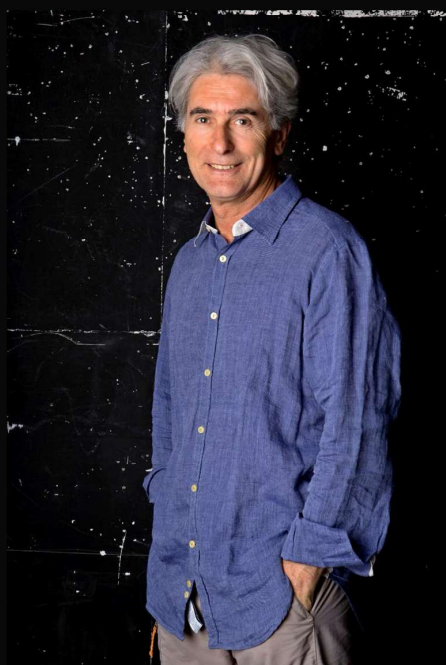
ore 21.00

C.so Palestro, 14 - Torino

SALA DIDATTICA

**GIOVEDÌ 27 MARZO**

**CARLO CICALA**



**Magia, Umoreismo  
e  
Mentalismo  
possono coesistere?**

Vari modi di assemblare uno spettacolo con esempi tratti dal proprio repertorio

- Aperture /Numeri centrali/ Finali
- Come potenziare la rivelazione dei singoli numeri
- Bilanciamento tra umorismo e magia
- Tecniche specifiche spiegate: uso e spiegazione dell'aggiornamento del mio classificatore Cornucopia/ Il mio billet switch
- Varie ed eventuali che nascano nel corso della conferenza

**INGRESSO 15 € - SOCI CADM GRATUITO**





# A Torino la magia dà spettacolo!

VENERDI'  
**28**  
MARZO  
ORE 21.00

**CLOSE UP**  
E  
**MAGIA DI SCENA**

Circolo Amici della Magia - Via Juvarrà 13 - Torino

CON IL  
SUPPORTO DI



EVENTO IN  
COLLABORAZIONE CON

